



EDITO

Madame, Monsieur,

Quel type de territoire voulons-nous pour demain ?
Comment l'aménager tout en garantissant une qualité de vie à nos concitoyens ?

Aujourd'hui, nous disposons d'un outil capable d'apporter les réponses pour les dix à quinze prochaines années : le Schéma de Cohérence Territoriale (SCOT). Il permet de respecter les grands équilibres sociaux, économiques et environnementaux.

Après s'être entouré des conseils, audits, études, il est le fruit de la réflexion et de la décision des élus de la Communauté d'Agglomération Artois Comm., des Communautés de Communes Artois-Lys, Artois-Flandres, et Noeux et Environs.

Sa réalisation à l'horizon 2007 est un enjeu de taille qui implique de prendre en compte la notion de développement durable et les préoccupations de tous les habitants vivant sur le périmètre du SMESCOTA. La zone est vaste : 278 000 habitants, 99 communes.

Nous sommes tous concernés y compris nos enfants par l'élaboration du SCOT dans la mesure où celui-ci est ouvert à toutes les dimensions de la vie quotidienne : nos emplois, nos déplacements, nos loisirs, nos logements, notre environnement.

C'est donc ensemble que nous nous engageons à mener à bien cet indispensable projet de planification du territoire à la fois fédérateur et gage du bien-être des générations futures.

Jacques MELLICK
Président

Jacques NAPIERAJ
Vice-Président

André FLAJOLET
Vice-Président

Jacques VILLEDARY
Vice-Président

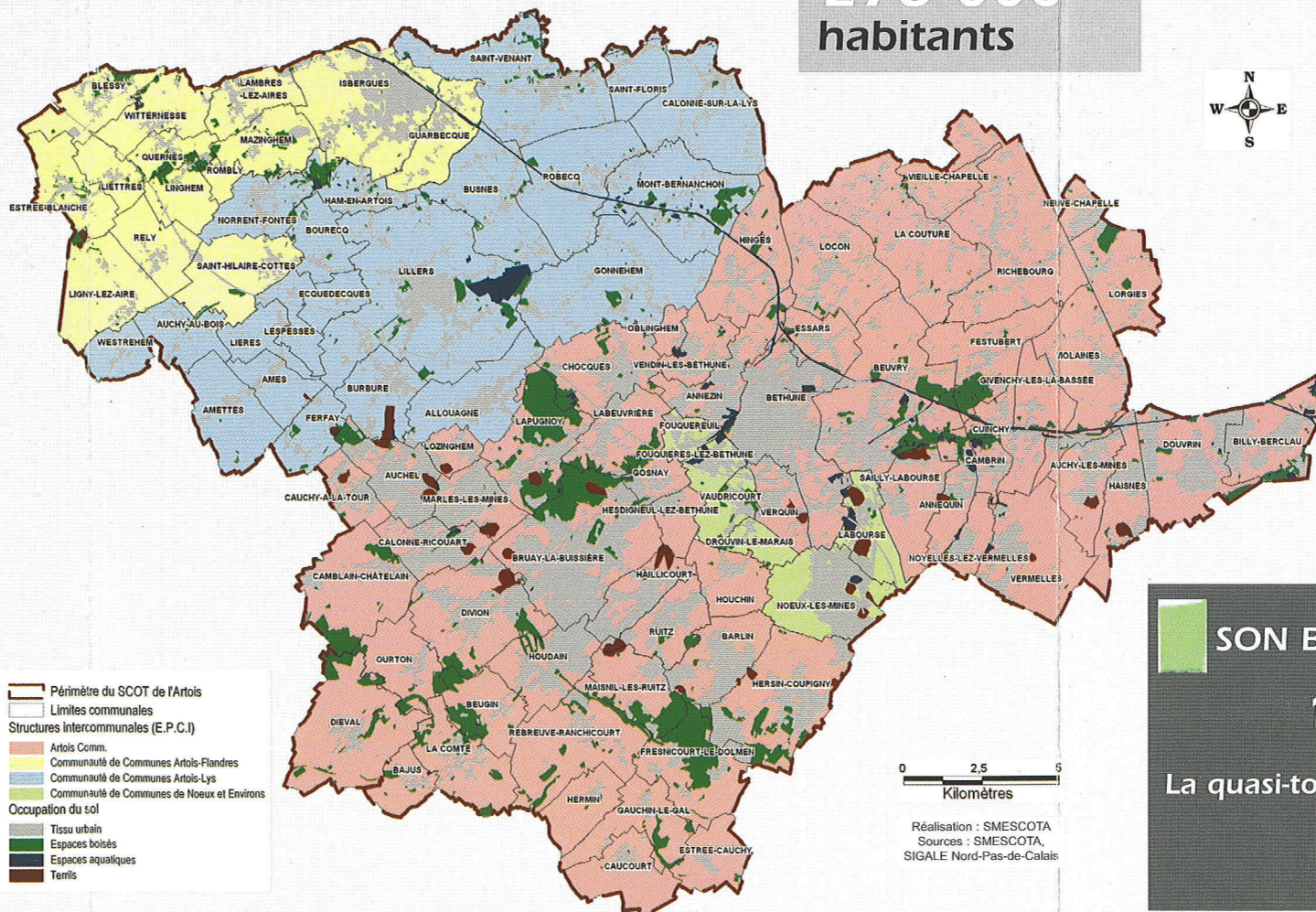
Alain WACHEUX
Vice-Président

LE SMESCOTA

Date de sa création : 07 février 2003.
Son périmètre : il s'étend sur le territoire de ses 4 membres :

- > La Communauté d'Agglomération Artois Comm.
- > La Communauté de Communes Artois-Lys
- > La Communauté de Communes Artois-Flandres
- > La Communauté de Communes de Noeux et Environs

99 communes
278 000 habitants



SON BUDGET

1,85 EURO par habitant
La quasi-totalité de ses recettes provient de ses membres.

Réalisation : SMESCOTA
Sources : SMESCOTA, SIGALE Nord-Pas-de-Calais

SA MISSION

Réaliser le futur schéma de cohérence territoriale (SCOT) prévu par la loi sur le territoire de ses membres.

SES OBJECTIFS

Etablir la stratégie pour la conduite du projet.
Organiser la communication et la concertation.

ORGANE DECISIONNEL

1 Président : **Jacques MELLICK**
4 Vice-Présidents : **Jacques NAPIERAJ**
André FLAJOLET
Jacques VILLEDARY
Alain WACHEUX

Bureau Syndical : 13 élus

Comité Syndical : 41 élus titulaires

4 commissions de réflexion thématiques : élus, techniciens des structures adhérentes et membres associés.



QU'EST-CE QU'UN SCOT ?

Document d'urbanisme qui sera pris en compte au niveau de chaque commune, le SCOT permettra de mettre en cohérence les différents projets. Il aura également pour but de contribuer à améliorer le cadre de vie et l'attractivité du territoire dans une dynamique de développement durable.

A QUOI SERT-IL ?

Le SCOT doit définir les orientations qui façonneront le territoire sur les 10 à 15 prochaines années :



- Construction de logements.
- Equilibre entre urbanisation et prévention des espaces naturels.
- Valorisation du patrimoine naturel et paysager, sites à protéger.



- Prévention des risques d'inondation, technologiques.



- Accueil d'entreprises, de zones commerciales, choix de leur emplacement.
- Développement des transports, maîtrise des besoins en déplacement.
- Grands projets d'équipements sportifs, culturels...

DE QUOI EST-IL CONSTITUE ?

D'un Rapport de Présentation comprenant notamment un diagnostic du territoire, une analyse de l'état initial de l'environnement.

D'un Projet d'Aménagement et de Développement Durable (PADD) qui expose la volonté des élus pour le territoire en matière d'aménagement et d'urbanisme.

D'un document d'orientations générales : Il met en oeuvre le projet politique (PADD) et sert de cadre de référence pour d'autres documents d'urbanisme.

Les communes situées sur le périmètre du SMESCOTA

Communauté d'Agglomération Artois Comm.

ANNEQUIN - ANNEZIN - AUCHEL - AUCHY-LES-MINES - BAJUS - BARLIN - BETHUNE - BEUGIN - BEUVRY - BILLY BERCLAU - BRUJAY LA BUISSIERE - CALONNE RICOUART - CAMBLAIN CHATELAIN - CAMBRIN - CAUCHY A LA TOUR - CAUCOURT - CHOCQUES - CUINCHY - DIEVAL - DIVION - DOUVVIN - ESSARS - ESTREE CAUCHY - FESTUBERT - FRESNICOURT LE DOLMEN - GAUCHIN LE GAL - GIVENCHY LES LA BASSEE - GOSNAY - HAILLICOURT - HAINES - HERMIN - HERSIN COUPIGNY - HESDIGNEUL LEZ BETHUNE - HINGES - HOUCHIN - HOUDAIN - LA COMTE - LA COUTURE - LABEUVERIERE - LAPUGNOY - LOCON - LORGIES - LOZINGHEM - MAISNIL LEZ RUITZ - MARLES LES MINES - NEUVE CHAPELLE - NOYELLES LEZ VERMELLES - OBLINGHEM - OURTON - REBREUVE RANCHICOURT - RICHEBOURG - RUITZ - SAILLY LABOURSE - VENDIN LEZ BETHUNE - VERMELLES - VERQUIN - VIEILLE CHAPELLE - VIOLAINES.

Communauté de Communes Artois-Flandres

BLESSY - ESTREE BLANCHE - GUARBECQUE - ISBERGUES - LAMBRES LEZ AIRE - LIETTRES - LIGNY LES AIRE - LINGHEM - MAZINGHEM - QUERNES - RELY - ROMBLY - SAINT HILAIRE COTTES - WITTERNESSE.

Communauté de Communes Artois-Lys

ALLOUAGNE - AMES - AMETTES - AUCHY AU BOIS - BOURECO - BURBURE - BUSNES - CALONNE SUR LA LYS - ECQUEDECQUES - FERFAY - GONNEHEM - HAM EN ARTOIS - LESPESES - LIERES - LILLERS - MONT BERNENCHON - NORRENT FONTES - ROBECO - SAINT FLORIS - SAINT VENANT - WESTREHEM.

Communauté de Communes de Noeux et Environs

DROUVIN LE MARAIS - FOUQUEREUIL - FOUQUIERES LEZ BETHUNE - LABOURSE - NOEUX LES MINES - VAUDRICOURT.

Syndicat Mixte d'Etudes pour le SCOT de l'Artois

CENTRE JEAN MONNET
Entrée Rhénanie
Avenue de Paris
BP 64
62402 BETHUNE CEDEX
Tél : 03.21.56.11.42
Fax : 03.21.56.17.03

www.smescota.com

Directeur de la Publication : Jacques MELLICK.
Rédacteur en chef : Alain VANNEUFVILLE.
Rédaction/Conception/Réalisation : Annabel DARTOIS.
Crédit photos : ADAGE, SMESCOTA.
Tirage : 110 000 exemplaires.
Impression : L'Artésienne.



de l'Arrondissement de Béthune



UNE STRUCTURE DE PROJETS, POUR UN TERRITOIRE D'AVENIR...

